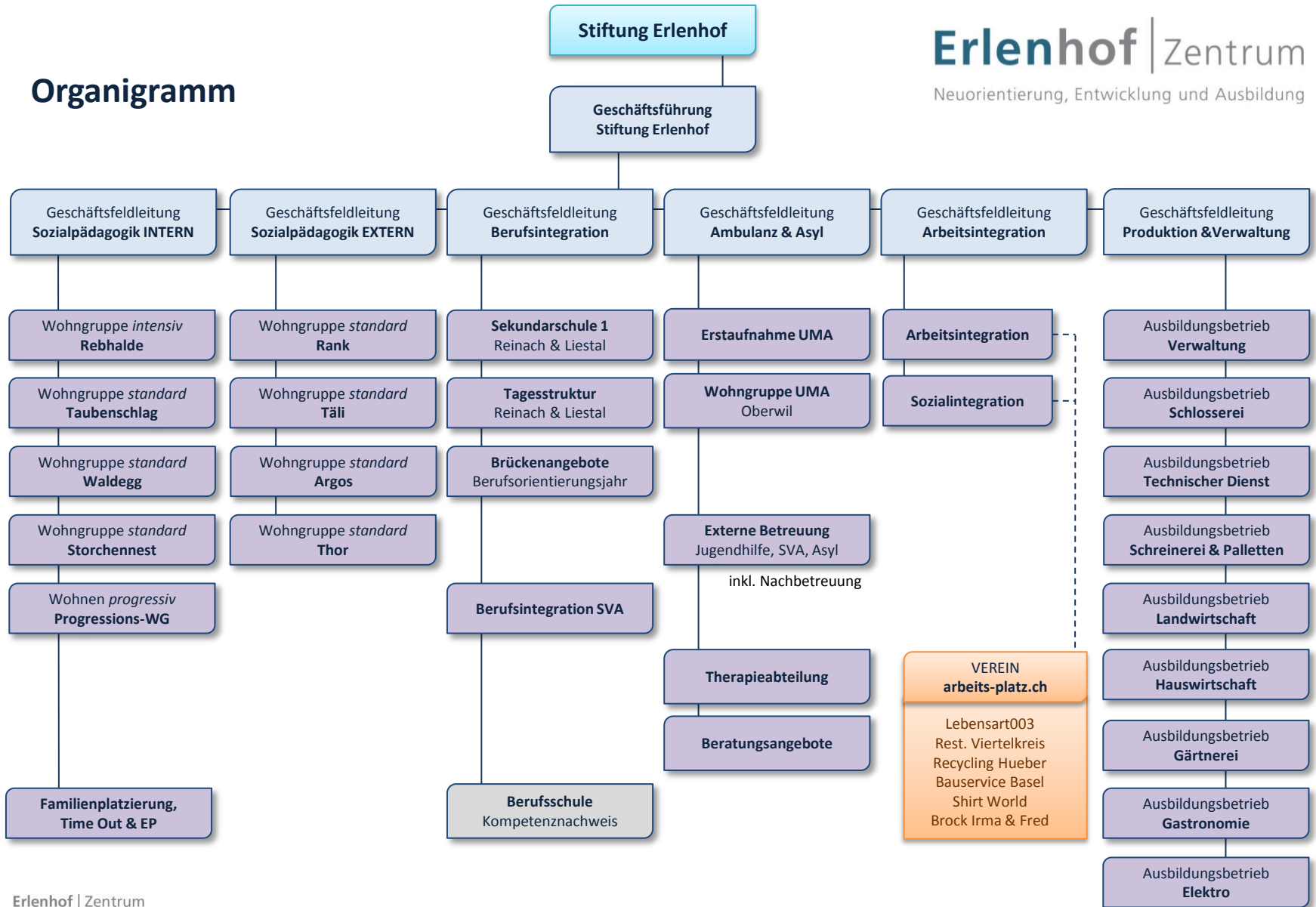


# Organigramm



Erlenhof | Zentrum

Sozialpädagogisch betreute Wohnformen | Sekundarschule  
Berufs- und Arbeitsmarktintegration | Produktion | Asyl | Sozialhilfe

Erlenhofstrasse 48  
CH-4153 Reinach

T 061 716 45 45  
F 061 716 45 00

info@erlenhof-bl.ch  
erlenhof-bl.ch

■ Geschäftsleitung